



Holding ou « old dingue » : la grande accélération !

1^{ère} étape : Transform : ils rabotent nos acquis sociaux, augmentent notre présence au travail, baissent nos qualifications et nos salaires réels ... Et en plus ils trouvent des syndicats qui acceptent et signent !!!

2^{ème} étape : Les compagnies perdent leur pouvoir de décision, au profit de la holding. Les salariés n'ont plus de contacts avec les décideurs. Les décideurs se tour-d'ivoirisent plus encore. Ils restent entre eux à la holding!!!

Mais la holding ne produit rien, elle s'approprie le chiffre d'affaires des compagnies... Elle va faire payer sa structure aux compagnies !

3^{ème} étape : ils ont les mains libres pour dépecer les compagnies, favoriser tel secteur du groupe au détriment de tel autre, décider de qui sera rentable ou pas rentable, filialiser des pans d'activité, soustraire à tout va !!!

Ceux qui ont accepté et signé Transform avec son lot de régressions sociales sont complices de ce qui arrive !!!

Voir les pages centrales

AF-KLM System

Lalanne a mentionné pendant ce CE la volonté pour la DGSi de se tourner vers de la commercialisation. Pour vendre des produits ? Bien sûr que non puisque la DGSi ne produit plus rien et achète des progiciels. La DGSi va se vendre demain comme SSII pour la holding, notamment comme intégrateur. Alors pourquoi pas également pour d'autres compagnies ? Et dans ces conditions est-il judicieux de laisser la DGSi au sein d'Air France ? On va nous jurer qu'il n'y a aucun projet, et ce n'est pas pour demain. Mais de là à ce que des idées commencent à trotter dans certaines têtes ...

CICE : la manne sans contrepartie !

Ceux qui ont bien lu le « Flash actu du **03.05.2013 Résultats trimestriels (janvier-mars 2013)** » auront remarqué la ligne « **crédit d'impôt compétitivité emploi (CICE) (10 millions d'euros)**. »

Donc pour ce 1^{er} trimestre AF/KL a reçu 10M€ (calculé sur les salaires <ou = à 2,5 fois le SMIC). **Soit 40M€ en année pleine.**

Comme quoi, sacrifier les salariés en licenciant, en rendant le travail plus pénible, en diminuant les salaires réels ... permet de toucher des subventions !

Moralité : s'ils diminuent encore nos salaires, ils gagneront plus ! ... pour les actionnaires ... Justice sociale au secours !

Des réorganisations cache-misères

Plusieurs réorg présentées lors de ce CE : fusion C2A et C2B, CPT avec PO et PMO, Monitoring avec Prod ALTEA DC ... A chaque fois des postes de responsables supprimés, et des fusions difficilement compréhensibles pour les agents. Mais Transform et le PDV sont passés par là ! Devant le manque d'effectif il faut trouver des solutions. Pour la direction c'est tout trouvé : fusionner des équipes pour « mutualiser les ressources ». Tout le monde est polyvalent sur tout. C'est la recette magique. Mais cela va-t-il vraiment résoudre les problèmes ? Peut-on penser que répartir différemment la charge de travail va permettre de palier aux manques chroniques d'effectifs et à la différence des qualifications ? Evidemment non ! La DGSi doit reconnaître, valoriser et payer nos qualifications ! La DGSi a besoin d'embauches au plus vite !

Holding ou « old dingue » : la grande accélération !

Systèmes d'Information		PROJET																											
Systèmes d'Information: évolution du périmètre																													
Evolutions de périmètre		Effectifs Air France																											
<ul style="list-style-type: none"> Le périmètre hiérarchique de la direction des Systèmes d'Information sera modifié. Une structure groupe regroupera toutes les activités communes et les fonctions de pilotage des entités rattachées à la Direction des Systèmes d'Information de la compagnie. Sur ~ 1435 ETPs au total, ~ 785 seront rattachés à la Direction Systèmes d'Information Groupe dont: <ul style="list-style-type: none"> ~ 85 au CIO Office: tous les effectifs - à noter que la Commercialisation sera rattachée au CIO Office ~ 15 au Contrôle de Gestion: tous les effectifs ~ 125 aux Opérations: effectifs rattachés à l'Ingénierie Technique ~ 210 aux Services Distribués: effectifs liés à l'Ingénierie, au Helpdesk (à préciser) et les Télécoms ~ 350 au Développement :effectifs rattachés aux Centres de Compétences Combinés et aux Agences liées à l'activité Passage, Cargo , Finance et Maintenance Les responsables des fonctions groupe seront nommés par le CEO Committee sur proposition du DGA Informatique Groupe <ul style="list-style-type: none"> Ils seront mis à disposition par Air France au Groupe. Ils rapporteront directement DGA Systèmes Informatiques Groupe qui déterminera leurs objectifs. Les salariés qui rejoignent les Systèmes d'Information Groupe restent rattachés à leur CE d'origine, le CE SI; ces salariés continuent de dépendre de la DRH de l'Informatique 		<table border="1"> <thead> <tr> <th>Equipes</th> <th>ETPs</th> <th>Affectation</th> </tr> </thead> <tbody> <tr> <td>Effectif total actuel</td> <td>~ 1435</td> <td></td> </tr> <tr> <td>CIO Office AF</td> <td>~85</td> <td>CIO Office Groupe</td> </tr> <tr> <td>Contrôle de Gestion AF</td> <td>~15</td> <td>Contrôle de Gestion Groupe</td> </tr> <tr> <td>Opérations AF</td> <td>~125</td> <td>Opérations Groupe</td> </tr> <tr> <td>Services Distribués AF</td> <td>~210</td> <td>Services Distribués Groupe</td> </tr> <tr> <td>Développement AF</td> <td>~350</td> <td>Développement Groupe</td> </tr> <tr> <td>Total impactés</td> <td>~ 785</td> <td></td> </tr> <tr> <td>Total non impactés</td> <td>~ 650</td> <td>Partiellement Services Distribués ,Opérations, et Développement AF</td> </tr> </tbody> </table>	Equipes	ETPs	Affectation	Effectif total actuel	~ 1435		CIO Office AF	~85	CIO Office Groupe	Contrôle de Gestion AF	~15	Contrôle de Gestion Groupe	Opérations AF	~125	Opérations Groupe	Services Distribués AF	~210	Services Distribués Groupe	Développement AF	~350	Développement Groupe	Total impactés	~ 785		Total non impactés	~ 650	Partiellement Services Distribués ,Opérations, et Développement AF
Equipes	ETPs	Affectation																											
Effectif total actuel	~ 1435																												
CIO Office AF	~85	CIO Office Groupe																											
Contrôle de Gestion AF	~15	Contrôle de Gestion Groupe																											
Opérations AF	~125	Opérations Groupe																											
Services Distribués AF	~210	Services Distribués Groupe																											
Développement AF	~350	Développement Groupe																											
Total impactés	~ 785																												
Total non impactés	~ 650	Partiellement Services Distribués ,Opérations, et Développement AF																											

Ce qu'ils écrivent :

- 785 salariés DGSI rattachés à la holding.
- 650 salariés ne dépendent pas de la holding.
- Les salariés qui rejoignent le SI Groupe restent rattachés à leur CE d'origine (le CESI) et dépendent de la DRH DGSI.

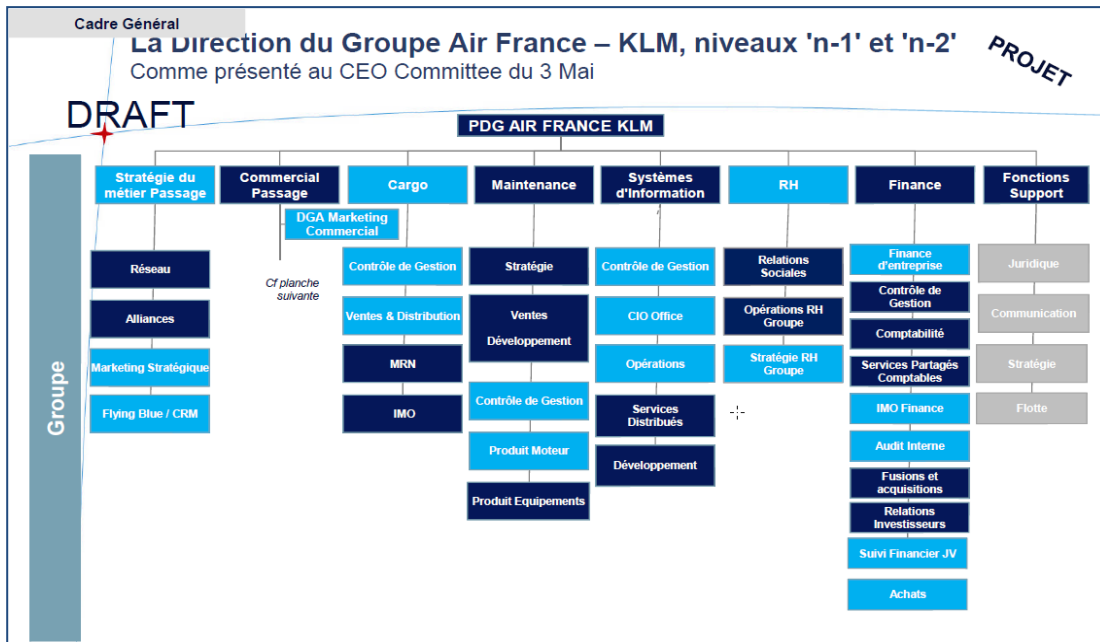
Ce qu'ils disent :

- 785 travailleront pour le groupe mais restent AF.
- 650 travailleront pour leur compagnie.
- au 1^{er} juillet 2013 seuls les N-1 et N-2 (N étant Juniac) seront au groupe.
- d'ici fin 2013 certains N-3 voire N-4
- 100% des salariés DGSI restent AF sauf N-1 et N-2.
- 25 à 30 personnes DGSI seront mises à disposition de la holding

Quelqu'un peut-il voir l'avenir de la DGSI ???

Pour SUD Aérien, la plus grande confusion règne entre ce qui est écrit et ce qui est dit en CE. Ils semblent ignorer que, AF, KL et AF/KL (la holding) sont 3 entités juridiques différentes. Le contrat de travail des salariés est donc soit AF, soit KL, soit AF/KL, de droit français ou de droit néerlandais. Donc chaque entité a ses propres CE ou DP en droit français, ou works council en droit néerlandais. Impossible donc d'être dans une entité et rattaché socialement à une autre. ... Ils mentiraient donc ... ? Plus de précisions au prochain CE ? Ou faire-part de décès DGSI à venir ?





Cadre Général

Effectifs concernés au 1^{er} juillet 2013

PROJET

DRAFT

	# positions Group niveau 'n-1'	# positions Group niveau 'n-2'	# EqPT Air France ² faisant partie d'équipes communes rattachés managérialement à un responsable Groupe	
			#	Précisions
Stratégie Passage	1	4	~45	Marketing (~35) Alliances (~10)
Commercial Passage	2	21	~3575	I&N (~1000), MRN (~315), Commercial France (~2270)*
Cargo	1	4	~525	Ventes & distribution (~415), MRN (~60), Contrôle de Gestion (~15), IMO (~35)
Maintenance	1	6	~65	Ventes & Développement, Stratégie et Communication Externe
Systèmes d'Information	1	5	~785	Opérations (~125), Development (~350), Services Distribués (~210), CIO office (~85), Contrôle de Gestion (~15)
Finance	1	10	~460	Achats (~195), IMO (~60), Audit Interne (~40), Recettes Commerciales (~165)
RH	1	3	~2-5	Evaluation du nombre d'ETPs requis pour le Groupe RH
Fonctions Support	1	4	>20	Flotte (~20), à préciser pour les autres fonctions.
Total	9	57		

Une seule garantie :

« • L'ensemble des salariés restent au 1^{er} juillet rattachés à leur CE d'origine. »

Une garantie valable au 1^{er} juillet !!! Ben demain quoi ! Alors que d'autres évolutions d'organisation sont prévues d'ici fin 2013 ! Encore demain !

Et pourquoi tout ce micmac à cette vitesse ? Volonté de faire disparaître l'attachement aux métiers, aux compagnies aériennes ? Couper les décideurs des salariés ? Mise en concurrence AF, KL, d'autres ? Raisons fiscales ? C'est sûrement pour toutes ces raisons.

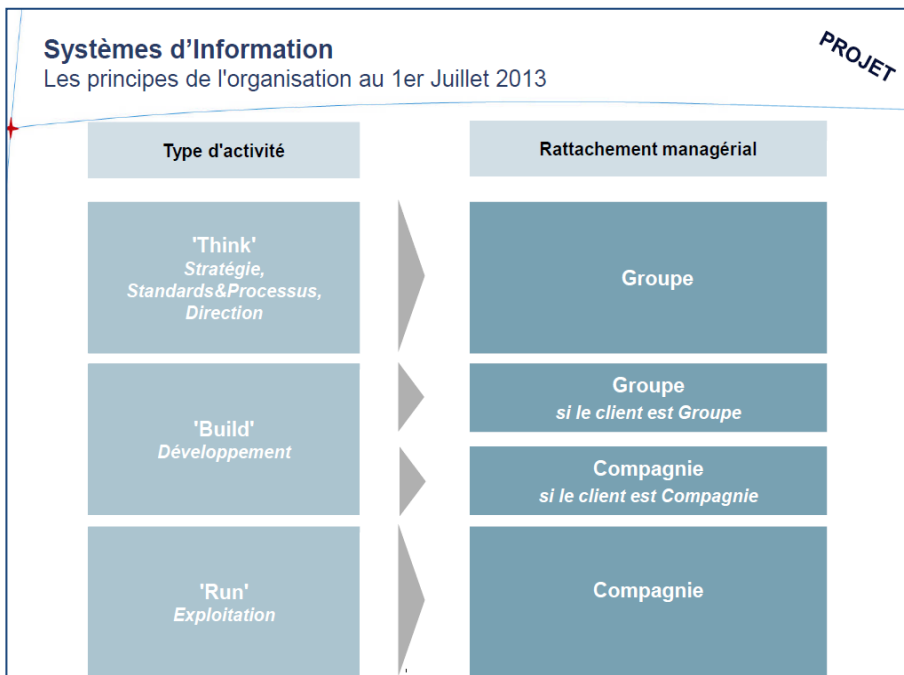
Qui paiera les salaires des 66 au 1^{er} juillet ? Combien en plus au 31/12, 200 à 300 ? Quelle refacturation aux compagnies ? Quels contrôles sur ces facturations ? Beaucoup de questions restent sans réponse.

Parions que les managers qui seront aspirés à la holding verrons leur salaires progresser, ainsi que ceux qui les remplaceront dans la compagnie ... alors que dans le même temps nous on ne voit rien venir des 1,4% budgétés ... C'est pour eux alors ???

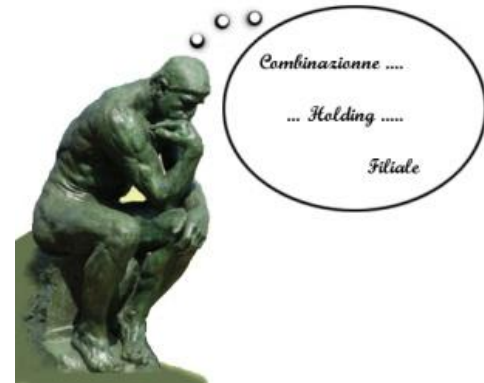
Entre la propagande qui continue sur les comptes, les restructurations majeures à venir ... les salariés se sentent de plus en plus ignorés et méprisés. Nous devons tous exiger notre juste dû !

Evitons ensemble que TRANSFORM notre avenir en confettis ...





Think → la **tête** qui pense
 Build → les **bras** qui construisent
 Run → les **jambes** qui courent
 Merci monsieur Lalanne (le penseur)
 pour cette vision ô combien méprisant
 des informaticiens !



En bref :

- ATLEA DC : début du déploiement du terminal T2F, basculement des vols HOP vers ALTEA DC.
- MAINTENIX : le choix est maintenant validé de prendre cette solution externe en remplacement de SIGMA.
- ALTEA INVENTAIRE : avec cet outil « particulièrement ergonomique » un agent du Programme a fait une fausse manip, ça arrive. Résultats : suppression des engagements de résa sur 47 destinations. **140 000 PNR perdus !** Il a fallu 8 jours pour revenir à la normal, en utilisant des outils AF pour tout reconstruire. ALTEA, une solution fiable ??

Transform pour tout le monde

L'équité, au sens de la direction, c'est : plus de travail, moins de congés, pas d'augmentation pour tout le monde ! Ainsi après avoir fait travailler 15 jours de plus les agents en horaires administratifs il fallait s'en prendre aux agents en horaires décalés. C'est maintenant chose faite et les collègues de C10, K10, T10 et X10 vont devoir adopter leurs nouvelles grilles horaires à partir du 1 juin. Au menu : plus de vacances, plus de jours travaillés !

Les élus SUD Aérien ont une nouvelle fois refusé de prendre part à ce vote qui n'est que les suites logiques de Transform.

Vote : CFDT – FO Abstention
 UNSA – SUD Aérien NPPV

Les suites logiques du PDV

Des agents de la DGSI, enfin ex-agents, partis en PDV ont monté une entreprise à Valbonne. Pourquoi faire ? Pour proposer leurs savoirs faire évidemment, et dans leur cas il s'agit d'une connaissance pointue sur ALTEA. Ils vont ainsi bientôt travailler pour City Jet avec l'appui de la direction. Certain crient au scandale. Et pourquoi donc ? Ces agents n'ont fait que profiter de la possibilité qui leur était offerte. Le seul vrai scandale c'est un PDV réalisé au sein d'une DGSI, et plus généralement d'Air France, déjà en sous-effectif. La direction a laissé partir des dizaines d'agents qualifiés, compétents, indispensables au bon fonctionnement de l'informatique Air France. C'est ça le scandale. Et nous, agents qui restons, en payons les pots cassés !